

# PROTEZIONE DEI PIEDI

## SCEGLIETE I PRODOTTI CORRISPONDENTI AL VOSTRO SETTORE

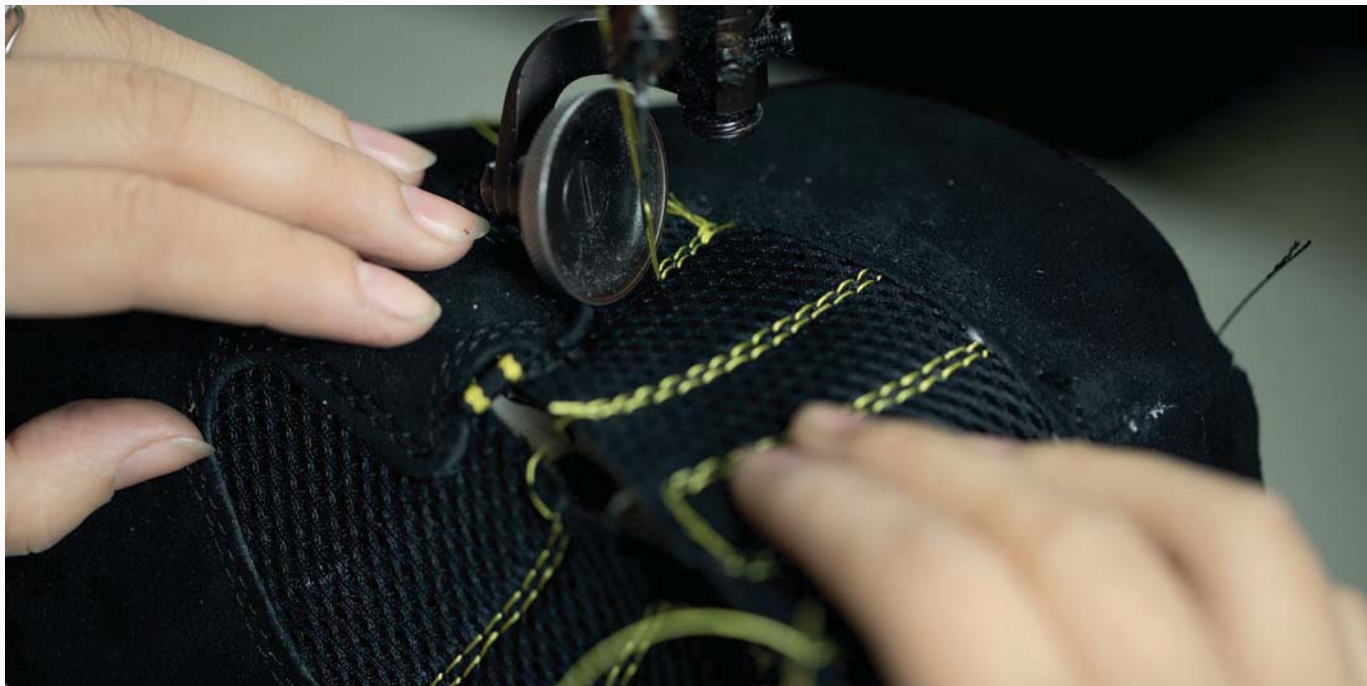


	AGRICOLTURA / GARDEN	EDILIZIA	ARTIGIANATO / BRICOLAGE	INDUSTRIA PESANTE	INDUSTRIA LEGGERA	SERVIZI / LOGISTICA	ALIMENTARE / IGIENE	INDUSTRIA PETROLIFERA / GAS	INDUSTRIA MINIERARIA	ENERGIA EOLICA	Protezioni adatte	PAGINE
PREMIUM											TREK WORK	316
											WATERPROOF	318
											X-RUN	320
EVOLUTION											COMFORT TECH	322
											WINTER BOOT - ESKIMO SBHP	358
											COMFORT TECH - SAGA S3 SRC	322
											OUTDOOR	325
											PRO TECH	327
											SPORTSWEAR	328
											LIGHT WALKERS	334
											CITY	339
											EXECUTIVE	341
											LADY	342
ESSENTIAL											4 X 4 INDUSTRY	345
											4 X 4 INDUSTRY - DELTA FUSION S3 SRC	346
											X-LARGE COMPOSITE	349
											X-LARGE INDUSTRY	351
											ESD	353
											WINTER BOOT	360
											PRO TECH	327
											LIGHT WALKERS	336
											AGRO	343
											CLASSIC +	354
										CLASSIC INDUSTRY	355	
										WINTER BOOT	361	
										RAIN BOOT	362	

## GAMME



	TREK WORK	WATERPROOF	X-RUN	OUTDOOR	COMFORT TECH		PROTECH	SPORTSWEAR
	COMPOSITO	COMPOSITO	COMPOSITO	COMPOSITO	COMPOSITO		COMPOSITO	COMPOSITO
Materiali	PU / CAUCCIU NITRILE	PU / TPU	PU / CAUCCIU	PU / PU	PU / TPU	PU / CAUCCIU	PU / PU	PU / CAUCCIU
Vantaggi	<ul style="list-style-type: none"> <li>Zona d'aggancio per scala</li> <li>Zona di flessione per maggiore agilità</li> <li>Ampio carrarmato per terreni instabili</li> </ul>	<ul style="list-style-type: none"> <li>Membrana 100% waterproof Deltatex</li> <li>Rinforzo posteriore in TPU per una migliore protezione e durata nel tempo</li> <li>Anti-shock di protezione in PU nella parte anteriore</li> <li>Suola in TPU per una resistenza efficace all'abrasione, agli idrocarburi e al freddo &lt;0°C</li> <li>Design del carrarmato concepito specialmente per una trazione ottimale e una migliore aderenza su superfici scivolose e su tutti i tipi di superfici</li> </ul>	<ul style="list-style-type: none"> <li>Zona di flessione</li> <li>Caucciù antisdrucciolevole</li> <li>Rinforzo in TPU</li> </ul>	<ul style="list-style-type: none"> <li>Zona d'aggancio per scala</li> <li>V STAB SYSTEM</li> <li>Zona di flessione</li> </ul>	<ul style="list-style-type: none"> <li>Leggerezza</li> <li>Comfort di utilizzo</li> <li>Suola in TPU per una resistenza efficace all'abrasione, agli idrocarburi e al freddo &lt;0°C (CONCORDE S3 - CARAVELLE S3)</li> </ul>	<ul style="list-style-type: none"> <li>Zona d'aggancio per scala</li> <li>V STAB SYSTEM</li> <li>Zona di flessione</li> </ul>	<ul style="list-style-type: none"> <li>Intersuola PU (Phylon per DELTASPORT) per un'ammortizzazione efficace</li> <li>Suola in caucciù per una migliore resistenza all'abrasione</li> <li>Design del carrarmato pensato appositamente per un'aderenza ottimale</li> </ul>	
Performance	SRC HRO HI CI	SRC WR HI CI	SRC HRO	SRC	SRC	SRC HRO	SRC	SRC HRO



LIGHT WALKERS		CITY	EXECUTIVE	AGRO	4X4 INDUSTRY	X LARGE INDUSTRY		CLASSIC +	CLASSIC INDUSTRY
COMPOSITO	NON COMPOSITO					COMPOSITO	NON COMPOSITO		
PU / PU		PU MONODENSITÀ	PU MONODENSITÀ	PU / PU	PANORUBBER® CAUCCIU NITRILE	PU / PU		PU / PU	PU / PU
<ul style="list-style-type: none"> <li>• Step rolling (VIAGI S1P ESD - VIRAGE S1P - ASTI S1P)</li> <li>• Tomaia Mesh/Pelle scamosciata per una migliore traspirazione del piede</li> <li>• Esiste in versione ESD (VIAGI S1P ESD)</li> </ul>		<ul style="list-style-type: none"> <li>• Amagnetica</li> <li>• Leggerezza e flessibilità</li> <li>• Polivalenza d'utilizzo</li> </ul>	<ul style="list-style-type: none"> <li>• Amagnetica</li> <li>• Leggerezza e flessibilità</li> </ul>	<ul style="list-style-type: none"> <li>• Tomaia microfibra</li> </ul>	<ul style="list-style-type: none"> <li>• Aderenza su tutti i tipi di superfici terreni scivolosi</li> <li>• Resistenza agli oli e idrocarburi</li> <li>• Resistenza all'idrolisi</li> <li>• Resistenza al calore</li> </ul>	<ul style="list-style-type: none"> <li>• Zone di flessione integrate (sistema PANOFLEX®)</li> <li>• Shock absorber</li> <li>• Esiste in versione ESD (SAULT2 S3 ESD)</li> </ul>		<ul style="list-style-type: none"> <li>• Durata e comfort</li> </ul>	<ul style="list-style-type: none"> <li>• Durata e comfort</li> <li>• JUMPER2 S3 FUR / JUMPER2 S3 FUR HC PU resistente a -30°C</li> </ul>
SRC		SRC	SRC	SRC	SRC HRO HI CI	SRC		SRC	SRC

